

**SM1182S**

**CAPTEUR DE FORCE EN COMPRESSION**

- Etendues de mesure de : 0.3 à 20 tonnes
- Capteur à faible hauteur pour des mesures en compression
- Protection IP 67. IP68 en option (scellé hermétiquement).
- Matériau : Acier inoxydable
- Plusieurs gammes de précision : 0.25%, 0.1%.
- Disponible avec certification COFRAC



**Applications :**

- Pesage de silos, réservoir et tremis
- Applications industrielles où l'encombrement est limité
- Application de comptage, dosage ...

**Specifications techniques :**

**Etendues de Mesure (E.M)**

0.3 - 0.5 - 0.75 - 1 - 1.5 - 2 - 3 - 5 - 7.5 - 10 - 15 - 20 Tonnes

**Domaine de surcharge**

Charge max. accepté : 1.5 fois l'étendue de mesure

Domaine de rupture : 3 fois l'étendue de mesure

**Gammes de précision : Linéarité & Hystérésis**

0.25%, 0.1%.

**Domaine de température**

Température de référence :	23 °C
Température compensée :	- 10 ... + 45 °C
Température de stockage :	- 30 ... + 70 °C
Température Opérationnel :	- 50 ... + 85 °C
Derive thermique de sensibilité :	< ± 0.1 % pour 10 °C
Derive thermique du zéro :	< ± 0.1 % E.M pour 10 °C

**Tension d'alimentation**

5 à 10 Vcc

**Sensibilité / Signal de sortie**

± 1.5 mV/V

**Plage su zéro initial**

± 0.02 mV/V

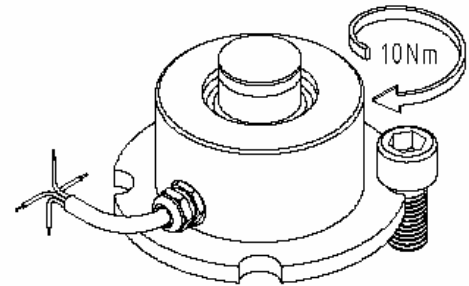
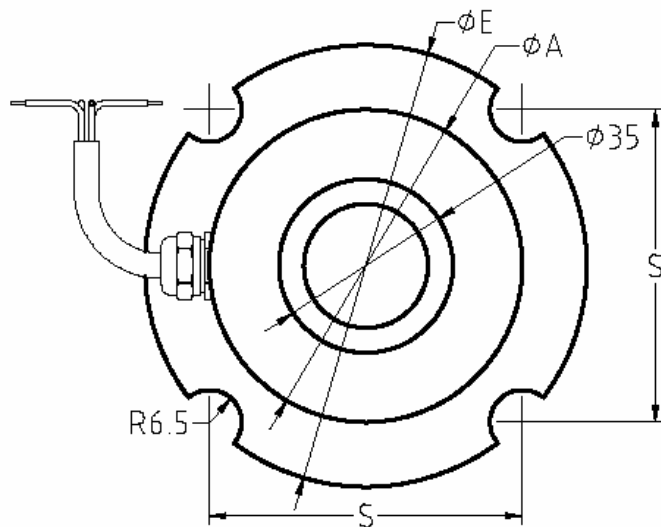
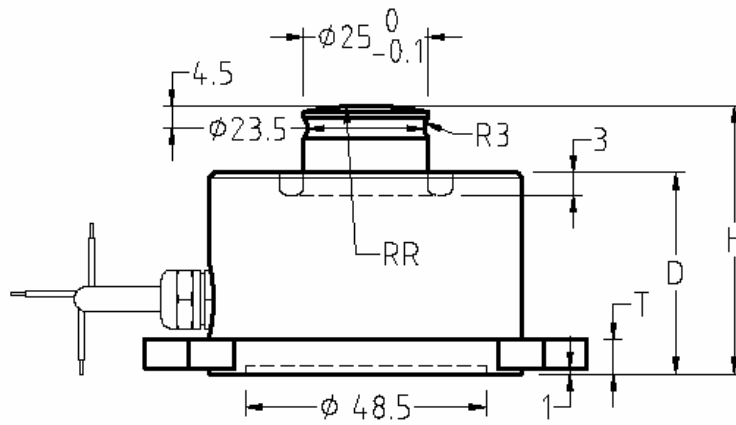
**Resistance d'Entrée / Sortie**

702 ± 2 Ohm

**Resistance d'isolement**

> 5000 MOhm

**Sortie par câble de 6 mètres**



CAPACITÉS	$\phi A$	D	H	S	T	$\phi E$	RR	Poids (kg)	Déflexion Max.
0.3 - 5 t	63	38.5	54	62.9	7	89	60	±1.4	0.04-0.07 mm
7.5 - 15 t.(20t.)									0.08-0.15 mm